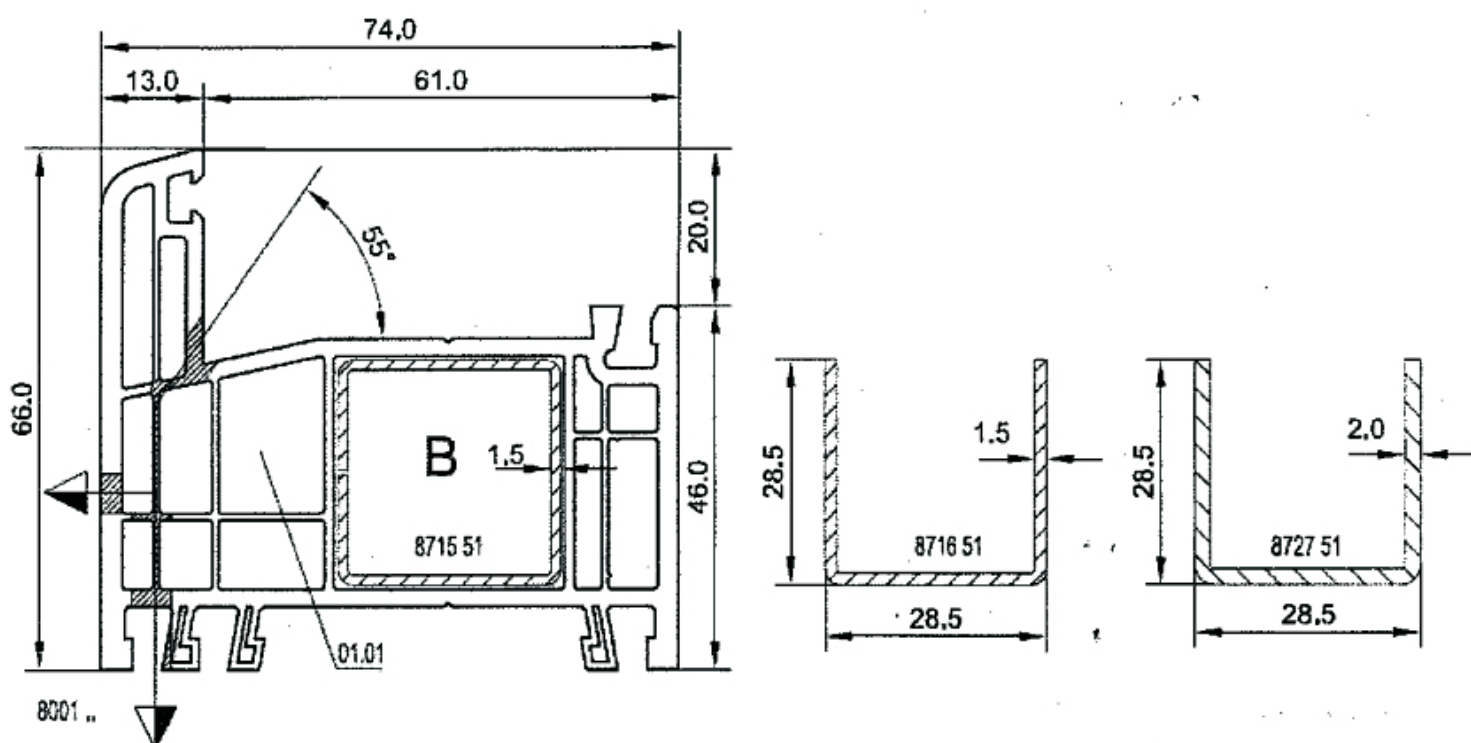


# AGAT+

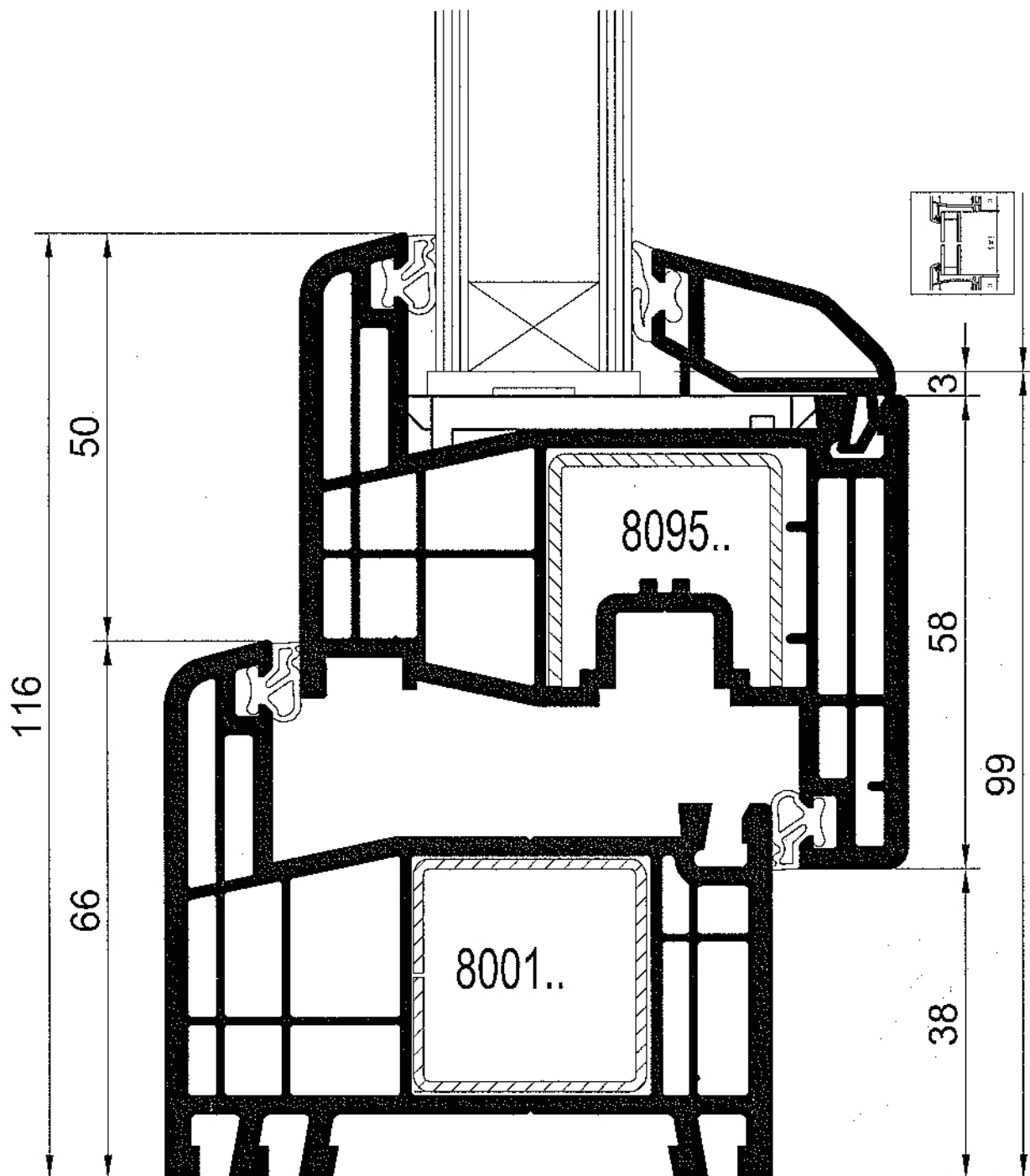
FABRYKA OKIEN I DRZWI



S8000 8001

# AGAT+

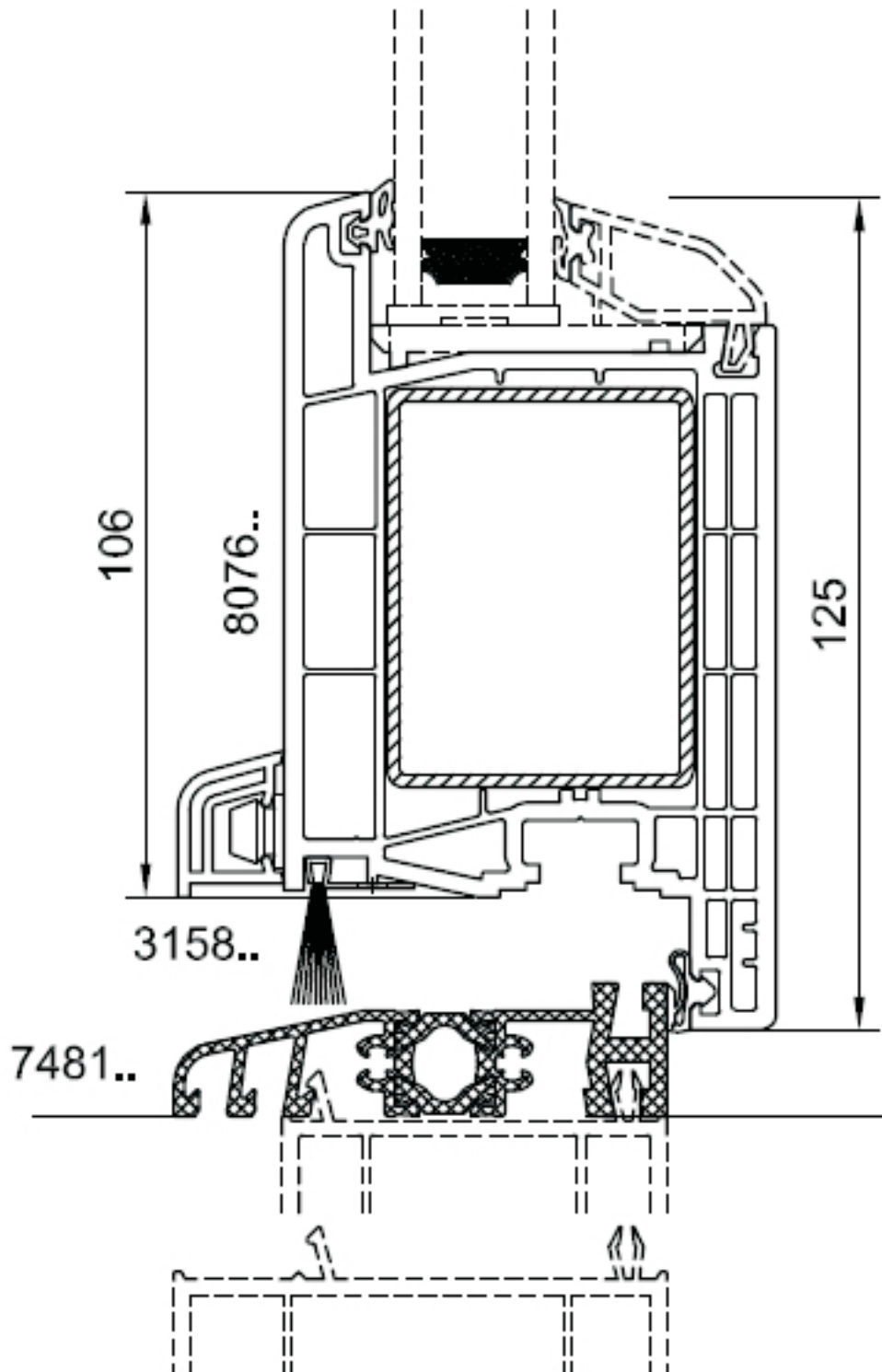
FABRYKA OKIEN I DRZWI



S8000

# AGAT+

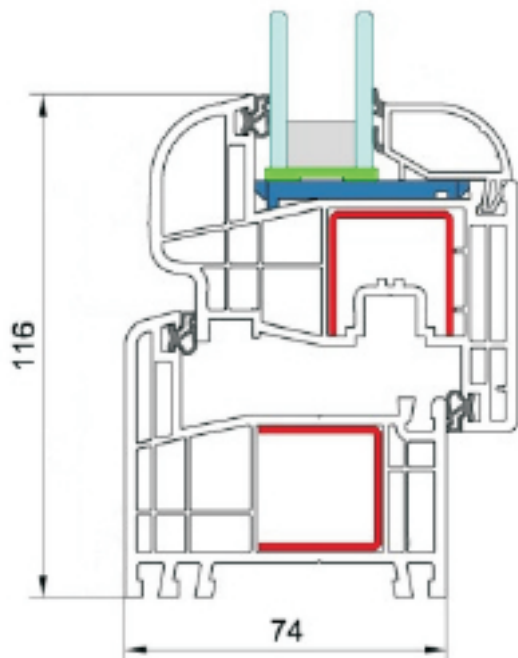
FABRYKA OKIEN I DRZWI



S8000 skrzydło 8076 próg ALU 7481

# AGAT+

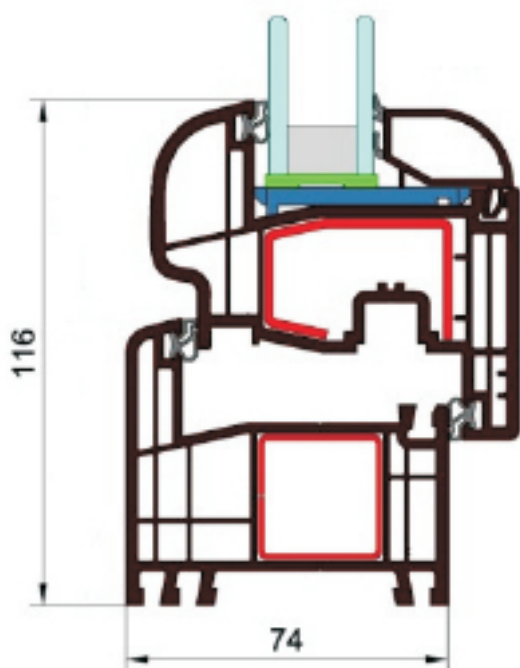
## FABRYKA OKIEN I DRZWI



### wersja z zaokrąglonym skrzydłem

#### profile białe

- rama 8001 (74 mm, 6 komór), stal 8716
- skrzydło 8096 (84,5 mm, 6 komór), stal 8716
- $U_f = 1,26 \text{ W/m}^2\text{K}$  ze stałą
- $U_f = 1,11 \text{ W/m}^2\text{K}$  z STV®



#### profile w okleinach

- rama 8001 (74 mm, 6 komór), stal 8715
- skrzydło 8068 (84,5 mm, 5 komór), stal 8753
- $U_f = 1,372 \text{ W/m}^2\text{K}$  ze stałą

#### profile acrycolor

- rama 8003 (74 mm, 6 komór), stal 7715
- skrzydło 8068 (84,5 mm, 5 komór), stal 8753
- $U_f = 1,367 \text{ W/m}^2\text{K}$  ze stałą

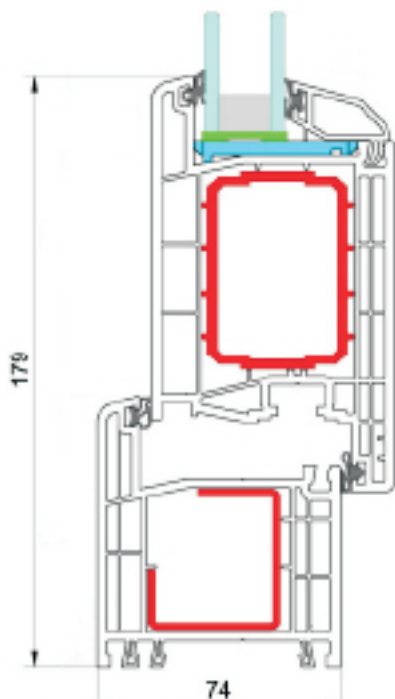
- szerokość pakietu szybowego do 46 mm

- maksymalne wymiary okien białych  
1500 x 1500 mm dla okien jednoskrzydłowych  
i 900 x 1500 mm dla okien dwuskrzydłowych ze  
słupkiem ruchomym

## S8000 IQ - 74 mm

# AGAT+

## FABRYKA OKIEN I DRZWI



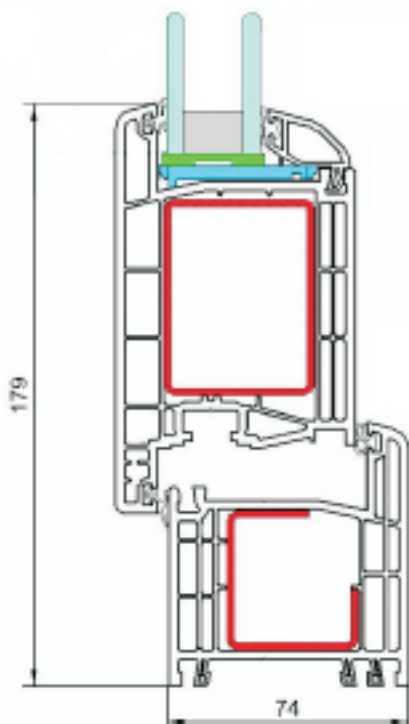
### wersja ze skrzydłem otw. do wewnątrz

profile białe i w okleinach

- rama 8012 (74 mm, 5 komór), stal 8705
- skrzydło 8076 (74 mm, 4 komory), stal 8732
- $U_f = 1,511 \text{ W/m}^2\text{K}$

profile acrylcolor

- rama 8011 (74 mm, 4 komory), stal 8705
- skrzydło 8076 (74 mm, 4 komory), stal 8732
- $U_f = 1,529 \text{ W/m}^2\text{K}$



### wersja ze skrzydłem otw. na zewnątrz

profile białe i w okleinach

- rama 8012 (74 mm, 5 komór), stal 8705
- skrzydło 8042 (74 mm, 4 komory), stal 8736
- $U_f = 1,519 \text{ W/m}^2\text{K}$

profile acrylcolor

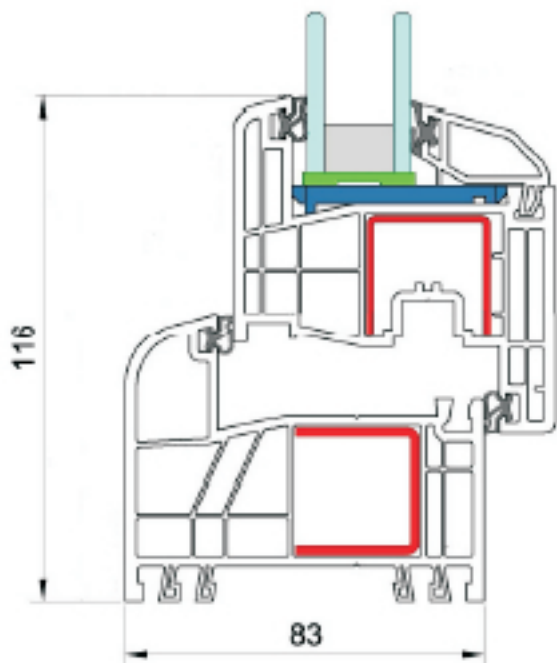
- rama 8011 (74 mm, 4 komory), stal 8705
- skrzydło 8042 (74 mm, 4 komory), stal 8736
- $U_f = 1,531 \text{ W/m}^2\text{K}$

- szerokość pakietu szybowego do 46 mm
- maksymalne wymiary drzwi białych  
1100 x 2300 mm dla drzwi jednoskrzydłowych  
i 1000 x 2300 mm dla drzwi dwuskrzydłowych ze  
słupkiem ruchomym

## S8000 IQ (74 mm) - drzwiówka

# AGAT+

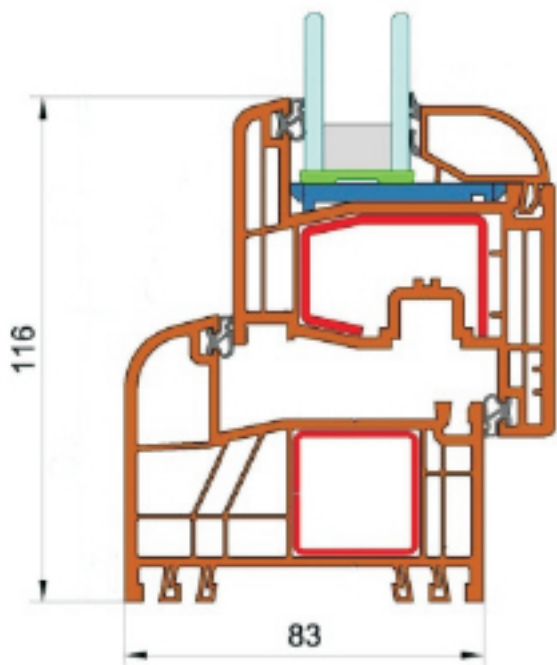
## FABRYKA OKIEN I DRZWI



### wersja z prostym skrzydłem

#### profile białe

- rama 5001 (83 mm, 6 komór), stal 8716
- skrzydło 8095 (74 mm, 6 komór), stal 8716
- $U_f = 1,28 \text{ W/m}^2\text{K}$  ze stałą
- $U_f = 1,19 \text{ W/m}^2\text{K}$  z STV®



#### profile w okleinach

- rama 5001 (83 mm, 6 komór), stal 8715
- skrzydło 8092 (74 mm, 5 komór), stal 8753
- $U_f = 1,413 \text{ W/m}^2\text{K}$  ze stałą

- szerokość pakietu szybowego do 46 mm

- maksymalne wymiary okien białych  
1500 x 1500 mm dla okien jednoskrzydłowych  
i 900 x 1500 mm dla okien dwuskrzydłowych ze  
słupkiem ruchomym

## S8000 IQ plus - 83 mm